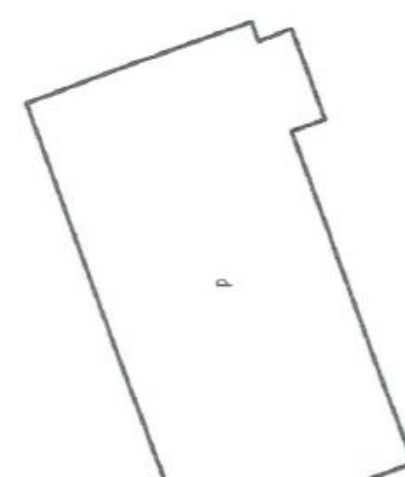


- Legenda:
- | | | |
|------|---|--|
| — W | — | proj. przyłącze wodociągowe PE100 SDR11 (wg odrębnego opracowania) |
| — KS | — | terenowa instalacja kanalizacji sanitarnej |
| — KD | — | terenowa instalacja kanalizacji deszczowej |

W	KS	KD
—	—	—



Biuro Rzeczoznawstwa i Ekonomii i Rodowiska CODEX Sadowski | Wspolnicy Spolka Jawna
ul. Stachury 9 | tel.: +48 61 622 91 20 | fax: +48 61 622 91 21 | sadowski@codex.pl | www.codex.pl

Budowa punktu selektywnego zbierania odpadów komunalnych wraz z niezbędną infrastrukturą dla Gminy Krzyż

INSTALACJE ELEKTRYCZNE - PLAN ZAGOSPODAROWANIA TERENU					E-01	
Tytuł rysunku:		Inp / nazwisko		Specjalność	Numer uprawnień	Podpis
Projektował:		mgr inż. Michał Szafrński	Instalacje elektryczne	WKP/0187/PO0E/11		1-500
Sprawdził:		mgr inż. Paweł Szafrński	Instalacje elektryczne	WKP/0193/PO0E/13		<div> <div>Wzrost</div> <div>Instalacje elektryczne</div> <div>Data:</div> </div>